

---

## Selbstbeschreibung unserer Barrierefreiheit - Zusammenfassung der Antworten

---

### Infos

#### Informationen für Teilnehmer:innen mit Behinderungen:

#### Wir geben gerne telefonisch über unsere Barrierefreiheit Auskunft

Wir bieten auf unserer Homepage detaillierte Informationen zur Barrierefreiheit an

---

### Anreise

#### Entfernung zur nächsten Haltestelle:

Die nächste Haltestelle ist 248 m entfernt

Es gibt leider keinen Behindertenparkplatz

---

### Eingang

#### Schwelle

Wir haben beim Eingang eine Schwelle. Diese ist nicht höher als 3 cm.

#### Rampe

Steigung: Die Rampe hat eine Steigung von maximal 6 %

#### Handlauf:

Die Rampe hat auf beiden Seiten einen Handlauf.

Die Handläufe sind in einer Höhe von 85 cm bis 90 cm montiert.

### Lift

#### Wichtige Fragen zum Lift:

Vor und nach dem Lift ist eine Bewegungsfläche von mindestens 150 cm Durchmesser.

Die Lifttür ist mindestens 80 cm breit.

Der Fahrkorb bietet eine Mindestfläche von 110 x 140 cm und die Tür ist an der Schmalseite angeordnet

ODER es gibt eine Bewegungsfläche im Fahrkorb mit einem Durchmesser von mindestens 150 cm.

Die Bedienelemente für den Lift sind in einer Höhe von 85 cm bis 110 cm.

Die Bedienelemente sind im Mehr-Sinne-Prinzip ausgeführt.

### Drehflügeltür

#### Merkmale:

Die Drehflügeltür muss händisch geöffnet werden.

Die Tür verfügt über eine Schließvorrichtung.

Die Drehflügeltür öffnet automatisch.

Man kann die Tür mit einem Taster öffnen.

Es ist eine Glastür.

Vor der Tür im Bereich der Öffnungsfläche ist mindestens ein Platz von 200 cm x 150 cm (Interpolation

möglich) UND nach der Tür ist ein freier Platz von mindestens 120 cm x 150 cm.

### Karuselltür

#### Fragen zur Karuselltür:

Gibt es einen alternativen barrierefreien Eingang in der Nähe? Ja

---

## Veranstaltungsraum

### Zugänglichkeit:

**!!** Der Veranstaltungsraum ist stufenlos zugänglich: **Ja**

### Bewegungsflächen und Stellplätze:

Der Veranstaltungsraum verfügt über die nötigen Bewegungsflächen: Ja

Wir haben eigene Rollstuhlstellplätze: Ja

---

## WC

### Erreichbarkeit:

**Das WC ist stufenlos erreichbar!**

### Tür:

Die Tür geht nach außen auf

**!! Die Tür ist mindestens 80 cm breit**

Die Tür ist mindestens 90 cm breit

Zur Verriegelung befindet sich an der Innenseite ein Drehknopf

Die Tür ist gut erkennbar (zB die Wand ist hell ausgeführt und die Tür dunkel)

Es gibt eine Bewegungsfläche von mindestens 150 cm Durchmesser im WC-Raum Die Anfahrfläche zum WC-Sitz von mindestens 130 cm x 185 cm ist gegeben Die Anfahrfläche bei der Waschgelegenheit, gemessen von der Vorderkante, beträgt mindestens 130 cm x 100 cm Links vom WC-Sitz ist mindestens 90 cm Platz Rechts vom WC-Sitz ist mindestens 90 cm Platz Vor dem WC-Sitz ist mindestens 120 cm Platz

### Waschgelegenheit:

Die Waschgelegenheit ist mit der Oberkante in einer Höhe von 80 cm bis 85 cm montiert

Die Waschgelegenheit ist mit einem Einhandmischer ausgestattet

Der Einhandmischer ist gemessen von der Vorderkante der Waschgelegenheit in einer Tiefe von 20 bis 35 cm bedienbar

### WC-Sitz:

Der WC-Sitz befindet sich in einer Höhe zwischen 46 und 48 cm.

Der WC-Sitz ist mindestens 65 cm tief.

An der WC-Schale ist ein WC-Deckel montiert.

### Ausstattung:

Es existieren stabile Haltegriffe auf beiden Seiten.

Es gibt ein unterfahrbares Waschbecken.

Das Waschbecken ist mit einem Einhandmischer ausgestattet.

Sämtliche Ausstattungsgegenstände wie Ablageflächen, Papierhalter, Handtuchspender, Seifenspender und dergleichen sind in einer Höhe zwischen 80 cm und 110 cm montiert

### Es existiert eine Notrufeinrichtung!

Der Notruf ist vom WC aus sitzend und vom Boden aus in einer Höhe von maximal 35 cm auslösbar.

Der Notruf ist mittels Taster auslösbar

Der Notruf ist mittels Schnur auslösbar

---

## Drucksachen

### Gestaltung der Unterlagen:

Wir bieten Texte in gut lesbarer Schrift

Wir verwenden mattes Papier

---

## Bewegungsflächen

### Gangbreiten:

**Der freie Raum zwischen Möblierungen beträgt mindestens 90 cm**

Die lichte Durchgangsbreite zwischen Regalen, Warenständern und dergleichen beträgt mindestens 120 cm

### Wendekreise:

Es gibt ausreichend große Wendekreise von mindestens 150 cm Durchmesser.

### Hindernisse:

Es gibt Hindernisse (z.B. Auskragungen) an denen man sich verletzen könnte oder die die Bewegungsmöglichkeiten einschränken!!

Es gibt zwar Niveausprünge, diese können aber überwunden werden.

---

## Verkaufstheke

**Unsere Verkaufstheke ist stufenlos erreichbar.**

Die Waren in der Verkaufstheke befinden sich in einer Höhe von maximal 100 cm.

Die Theke verfügt über eine barrierefreie Durchreiche.

---

## Infos

**Informationen für Kunden mit Behinderungen:**

Wir geben telefonisch über unsere Barrierefreiheit Auskunft.

Wir bieten auf unserer Homepage Informationen zur Zugänglichkeit an.

Bei der Erstellung unserer Homepage haben wir auf Barrierefreiheit für Menschen mit Sehbehinderungen geachtet.

---

## Schliessfach

**!! Die barrierefreien Schließfächer sind stufenlos zugänglich**

Vor den barrierefreien Schließfächer ist eine freie Bewegungsfläche von mindestens 150 cm Durchmesser

Sie befinden sich in einer Höhe von mindestens 85 cm bis maximal 110 cm

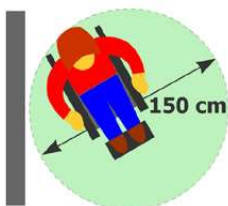
---

---

## Hinweise auf mögliche Mängel

---

### Eingang:



*Mangel (nicht angekreuzt): Kein Platz vor TÄ¼r*

**Hinweis:** vor und nach Ihrer Tür befinden sich nicht die nötigen Wendekreise.

---

### Veranstaltungsraum:



**Induktive Höranlage**

*Mangel (nicht angekreuzt): Keine Induktive Höranlage*

**Hinweis:** induktive Höranlagen sollten bei größeren Veranstaltungen mittlerweile zur Standardausstattung gehören.

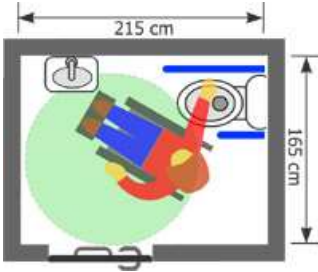
---

### WC:



*Mangel (nicht angekreuzt): Die Tür ist leichtgängig: bei k.A*

**Hinweis:** Sie haben nicht angegeben, dass Ihre Tür leichtgängig ist. Eine leichtgängige Tür ist unbedingt notwendig, da viele Menschen nicht über die nötige Kraft verfügen. Laut ÖNorm B1600 sollte die Tür nicht mehr als 25 N (**also ca.2,5 Kg**) Kraftaufwand zum Öffnen erfordern.



*Mangel (angekreuzt): Der Raum ist kleiner als 165x215 cm: Ja*

**Hinweis:** Die Raumgröße Ihres WCs entspricht nicht der aktuellen ÖNorm B1600. Hier sind mindestens 165x215 cm vorgeschrieben. Sie sollten versuchen, diesen Mangel bei den nächsten Renovierungsarbeiten zu beseitigen.

## Bewegungsflächen:



*Mangel (angekreuzt): Hindernis*

Sie haben angegeben, dass Sie **Hindernisse in Ihren Bewegungsflächen** haben. Bitte beachten Sie die mögliche **Verletzungsgefahr** und entfernen Sie das Hindernis.

---

## Beratung zur Barrierefreiheit und Kontaktmöglichkeiten

---

Ihre Wirtschaftskammer bietet Ihnen eine erste Orientierung zum Thema Barrierefreiheit in rechtlicher und baulicher Hinsicht. Kontaktieren Sie uns, wir helfen Ihnen gerne weiter: [Link zu den Landeskammern](#)